



COMUNE
DI LIVORNO



COMUNE DI LIVORNO

NextGeneration

Il PNRR
110,1 milioni
per Livorno.

Staff
PNRR

www.comune.livorno.it

Staff
PNRR



15 milioni

Cisternone / Nuovo Ospedale / Stazione

Quando si è manifestata con chiarezza la grande occasione del **Recovery Plan** europeo abbiamo affrontato la sfida con un pizzico di iniziale apprensione. Saremmo stati in grado di rispondere in maniera puntuale e veloce alle richieste che arrivavano dall'Europa?

Le città piccole e medie che ruolo potevano ritagliarsi nel percorso di costruzione della proposta italiana per sfruttare al meglio le risorse? Di fronte a questa enorme responsabilità ci siamo messi immediatamente al lavoro e giorno dopo giorno siamo riusciti a dare una risposta alle domande appena indicate.

La struttura del nostro comune si è dotata di uno specifico gruppo di lavoro che, con l'ausilio di tecnici e amministrativi, ha sviluppato contatti e relazioni con la **Regione, l'area metropolitana di Firenze, i comuni capoluogo** a noi vicini e gli altri della provincia. Le idee, i progetti e in qualche caso anche i sogni e le ambizioni, sono stati condivisi fino ad arrivare ad un corposo documento che definisce in via sintetica gli obiettivi strategici del nostro territorio nell'ambito delle aree tematiche di intervento e le azioni su cui si articola il piano nazionale.

Da quel momento **l'Amministrazione ha continuato a lavorare** in attesa di conoscere le strategie del Governo sulla distribuzione delle risorse e quando è emerso chiaramente che la linea era quella dei bandi abbiamo individuato le modalità opportune per poter rispondere in maniera ottimale.

Dall'**Anci nazionale** fanno sapere che il **PNRR** per i comuni è come se fosse un'automobile che è partita mentre gli operai la stavano ancora assemblando, con meccanici e collaudatori che cercano affannosamente di finire il lavoro in corsa. Ebbene Livorno su quell'auto ci vuole salire e ha già cominciato a salirci.

Abbiamo negli scorsi giorni deliberato **la creazione dello staff PNRR** da cui passeranno tutte le scelte e gli atti propedeutici alla partecipazione ai bandi e tutto il lavoro successivo all'assegnazione dei fondi per rendere concreti i progetti e far partire le opere. Questo staff formato da dirigenti, consulenti, amministrativi e tecnici avrà un ufficio specifico al Cisternone di Città e sarà in contatto con tutti i settori dell'Amministrazione.

Il PNRR 110,1 milioni per Livorno.

L'assegnazione dei fondi **PNRR** è comunque già iniziata sia con l'uscita dei primi bandi sia con l'ingresso di piani nazionali già strutturati nel perimetro dei fondi europei.

La nostra città in questi **4 mesi** ha ottenuto complessivamente **57,4 milioni**

a cui si aggiungono **6,7 milioni** ottenuti da Asa per l'impiantistica e **46 milioni** dell'elettrificazione delle banchine del porto gestiti dall'Autorità di Sistema. Si tratta di fondi importanti che hanno come ente di riferimento soggetti diversi dall'Amministrazione ma che ricadono fondamentalmente sulla città di Livorno.

57,4 milioni sono così suddivisi:

- **28 milioni** per il Programma Innovativo Nazionale per la Qualità dell'Abitare (PINQuA) negli ambiti di intervento dell'area della Dogana d'Acqua e dell'area Cisternone / nuovo presidio ospedaliero / quartiere Stazione.
- **13,9 milioni** ottenuti per l'acquisto dei nuovi mezzi elettrici per il trasporto pubblico
- **10 milioni** per interventi di riqualificazione del patrimonio ERP
- **2,5 milioni** per messa in sicurezza edifici e territorio (antincendio scuole e facciata scuole Micheli)
- **2 milioni** per la trasformazione del Parco Baden Powel nel bando di rigenerazione
- **1 milione** per il miglioramento e meccanizzazione della rete di raccolta differenziata

È importante ricordare che il percorso del **PNRR** è in continua evoluzione, sono già **9 i nuovi bandi** usciti con scadenze che vanno dall'8 febbraio al 18 marzo e da qui a giugno ne usciranno molti altri suddivisi nelle sei linee individuate a livello europeo. Da alcuni di questi potremmo avere riscontri di spicco per altri magari esiti più limitati, l'importante sarà porsi nelle condizioni di essere protagonisti su tutti i fronti e poi attrezzarsi al meglio per concretizzare i lavori con le scadenze che ci vengono opposte e per questo è essenziale che la struttura comunale internamente e con supporti esterni possa operare in maniera veloce e incisiva.

46 milioni di euro per elettrificare le banchine

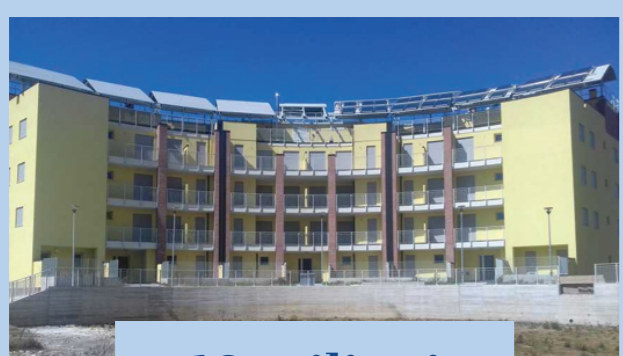


Nell'ambito delle risorse previste dal Fondo Complementare del PNRR - 2,8 miliardi di euro dal 2021 al 2026, di cui 1,47 miliardi destinati allo sviluppo dell'accessibilità marittima e della resilienza delle infrastrutture portuali ai cambiamenti climatici e 390 milioni per l'aumento selettivo della capacità portuale - sono stati destinati a Livorno 16 milioni di euro per la fornitura di energia elettrica da banchina per le navi tipo portacontainer a banchina presso la Darsena Toscana e la Darsena Europa, e 29,5 milioni per la fornitura di energia elettrica da banchina per le navi da crociera e di tipo Roro Pax presso l'area passeggeri.



13 milioni

Dogana d'Acqua



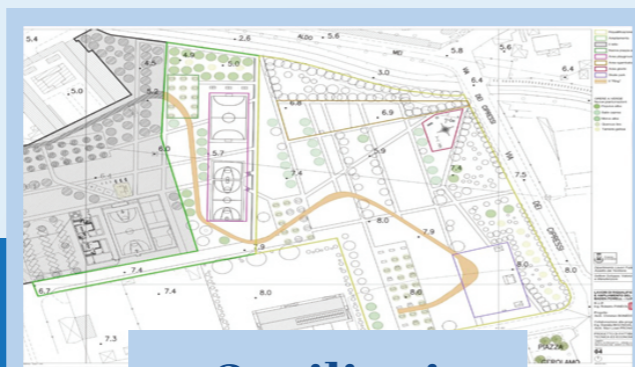
10 milioni

Riqualificazione del patrimonio ERP



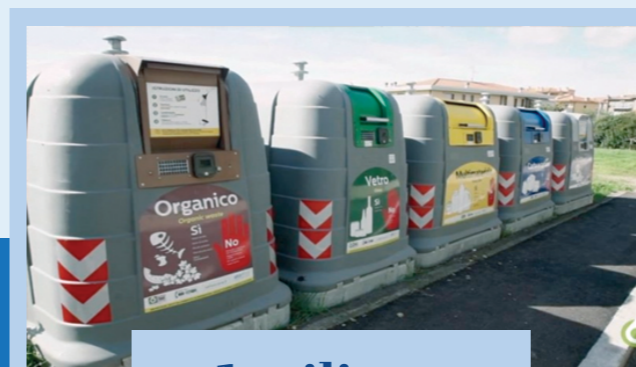
2,5 milioni

Messa in sicurezza edifici e territorio



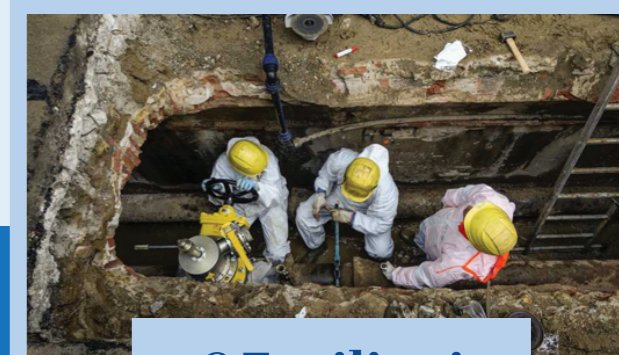
2 milioni

Trasformazione del Parco Baden Powel



1 milione

Miglioramento della rete di raccolta differenziata



6,7 milioni

per l'impiantistica



13,9 milioni

Nuovi mezzi elettrici per il trasporto pubblico